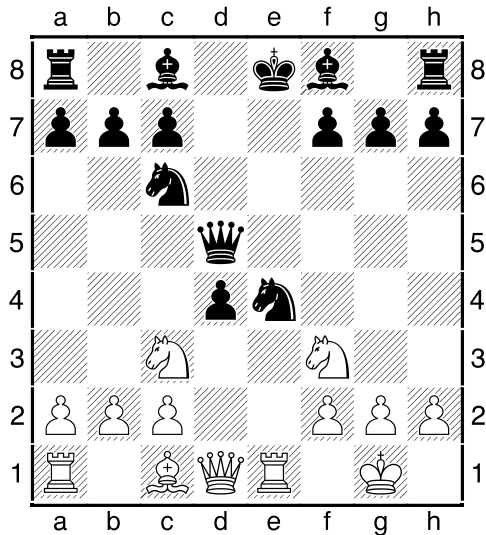


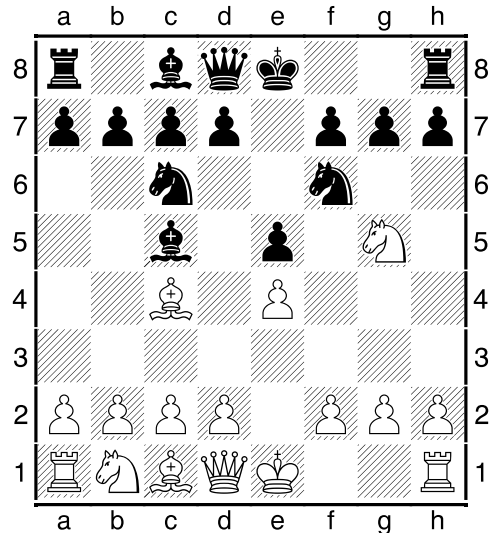
## (16) Zweispringerspiel - Übersicht [C59]

[Burkhard]

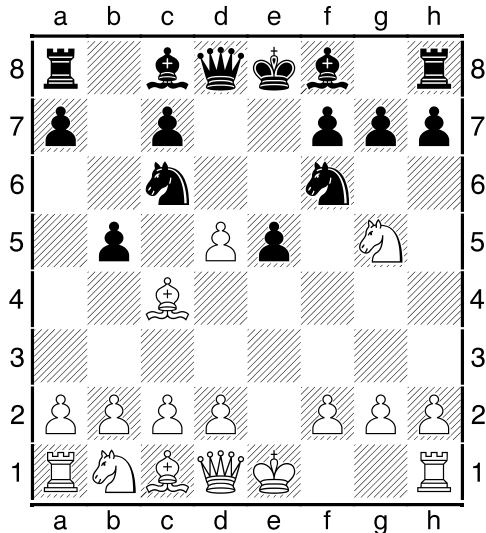
1.e4 e5 2.♘f3 [2.d4 exd4 3.♘f3 ♘c6 4.♙c4 ♘f6  
5.0-0 ♘xe4 6.♚e1] 2...♘c6 3.♙c4 [3.d4 exd4  
4.♘xd4 ♘f6 5.♙c4 ♘xe4 6.0-0 d5] 3...♘f6 4.♘g5  
[4.d4 exd4 5.0-0 (5.♘xd4 ♘xe4 6.0-0 d5 7.♙b5  
♙d7 8.♙xc6 bxc6 9.♚e1 ♙e7 10.f3 ♘c5 11.♙f4)  
5...♘xe4 6.♚e1 d5 7.♙xd5 ♚xd5 8.♘c3  
Diagramm



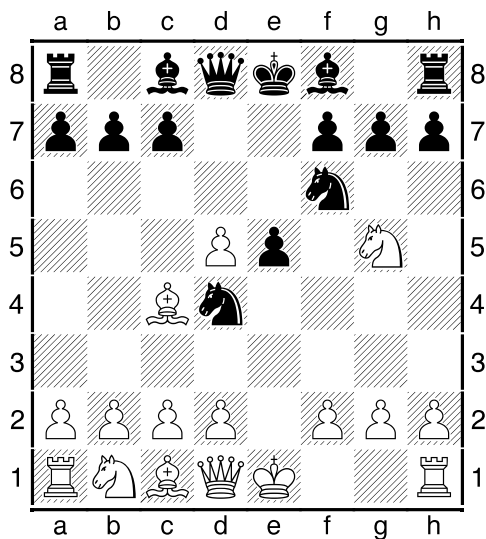
8...♚a5 a) 8...♚h5 9.♘xe4 ♙e6 10.♙g5 ♙d6  
11.♘xd6+ cxd6 12.♙f4 ♚d5 13.c3 ♚c8 14.♘xd4  
♘xd4 15.♚xd4 ♚xd4 16.cxd4 ♘d7; b) 8...♚d8  
9.♚xe4+ ♙e7 10.♘xd4 f5 11.♚f4 0-0 12.♘xc6  
♚xd1+ 13.♘xd1 bxc6 14.♚c4 (14.♙e3 c5)  
14...♙d6 15.♙f4 ♙a6 16.♙xd6 ♚fe8 17.♙b4  
♙xc4 18.b3; c) 8...♚f5 9.♘xe4 ♙e6 10.♘xd4  
♘xd4 11.♚xd4 ♙e7 12.♙h6 c5 13.♚a4+ ♘f8  
14.♘g3 ♚g6 15.♙f4; d) 8...♚c4 9.♘d2 ♚b4  
10.♘d5 ♚a5 11.c4 ♙d6 12.♘xe4 0-0 13.♙d2  
♚a6 14.♘ef6+ gxf6 15.♘xf6+ ♘g7 16.♚h5 ♙f5  
17.♙h6+ 1-0 Dauth,B (2281)-Brener,I  
(2263)/Berlin GER 2004/The Week in Chess 493;  
9.♘xe4 ♙e6 10.♘eg5 0-0-0 11.♘xe6 fxe6  
12.♚xe6] 4...d5 [4...♙c5 Diagramm



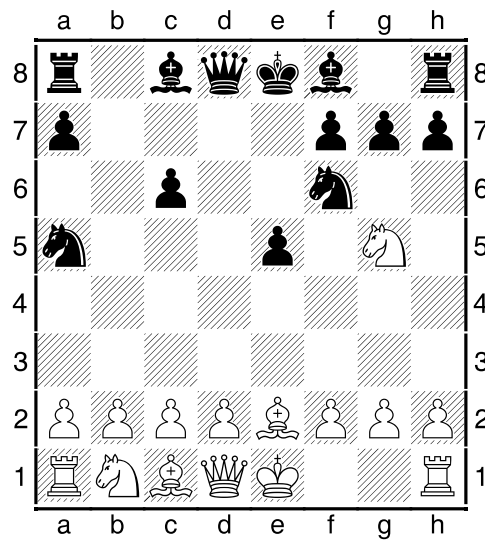
Traxler-Gambit: Nur für Leute mit starken  
Nerven.5.♙xf7+ Das Schlagen mit dem Läufer wird  
besser beurteilt als das mit dem Springer.  
(5.♘xf7 ♙xf2+ 6.♘xf2 (6.♘f1 ♚e7 7.♘xh8)  
6...♘xe4+ 7.♙e3 ♚e7 8.♘xh8 ♚g5+ (8...d5  
9.♚h5+ g6 10.♘xg6 ♚c5+ 11.♙e2 ♘f6 12.♚g5  
♘e4 13.♚e3 ♚xc4+ 14.♙e1 hxg6 15.♘a3 ♚b4  
16.c3 ♚e7 17.d3 ♘d6 18.♚g3 ♙f5 19.♙g5 ♚e6  
20.♚f1 ♘d7 21.♙f2 d4 22.cxd4 ♘xd4 23.♚fe1  
♚e8 24.♙g1 ♚d5 25.♘c4 ♘c2 26.♘xe5+ ♘c8  
27.♘c4 ♚xe1+ 28.♚xe1 ♘xe1 29.♚xe1 ♚xd3  
30.♘xd6+ cxd6 31.♚e8+ ♘c7 32.♙d8+ ♘b8 ½-½  
Elburg,J (2235)-Simmelink,J (2270)/SEMI email  
2002/Corr 2004) ) 5...♙e7 (5...♙f8) 6.♙d5 ♚f8  
7.0-0 d6 8.c3 ♙g4 9.♚e1 h6 10.d4 ♙b6 11.h3  
hxg5 12.hxg4 ♚d7 13.♘a3 ♚xg4 14.f3 ♚h5  
15.♘c4 g4 16.♘xb6 axb6 17.♚g3 exd4 18.♙xc6  
bxc6 19.cxd4 gxf3 20.gxf3 g5 21.e5 ½-½  
Shabalov,A (2565)-Ivanov,I (2475)/Parsippany  
1996/CBM 55] 5.exd5 ♘a5 [5...b5 Diagramm



Die Ulvstad-Variante immer für eine Überraschung gut. 6.  $\text{♙f1}$  (6.  $\text{♙b5}$ ; 6.  $\text{dxc6}$ ) 6...  $\text{♜d4}$  7.  $\text{c3}$   $\text{♞xd5}$  8.  $\text{♞e4}$   $\text{♞h4}$  9.  $\text{♞g3}$   $\text{♙g4}$  10.  $\text{f3}$   $\text{e4}$  11.  $\text{cxd4}$   $\text{♙d6}$  12.  $\text{♙xb5+}$   $\text{♙d8}$  13.  $\text{0-0}$   $\text{exf3}$  14.  $\text{♞xf3}$   $\text{♞b8}$  15.  $\text{a4}$  (15.  $\text{♙e2}$   $\text{♙xf3}$  16.  $\text{♙xf3}$   $\text{♞xd4+}$  17.  $\text{♙h1}$   $\text{♙xg3}$  18.  $\text{hgx3}$   $\text{♞b6}$  19.  $\text{d3}$   $\text{♞e3}$  20.  $\text{♙xe3}$   $\text{♞xe3}$  21.  $\text{♙g4}$   $\text{h5}$  22.  $\text{♙h3}$   $\text{g5}$  23.  $\text{♞d2}$   $\text{g4}$  24.  $\text{♞c4}$   $\text{♞xg3}$  25.  $\text{♞xb6}$   $\text{gxh3}$  26.  $\text{♞f3}$   $\text{hgx2+}$  27.  $\text{♞xg2}$   $\text{♞xg2+}$  28.  $\text{♙xg2}$   $\text{cxb6}$  29.  $\text{♞f1}$   $\text{♙e7}$  30.  $\text{♞e1+}$   $\text{♙d6}$  31.  $\text{♞f1}$   $\text{♞c8}$  32.  $\text{♞xf7}$   $\text{♞c7}$  33.  $\text{♞f2}$   $\text{♙e5}$  34.  $\text{a4}$   $\text{♙d4}$  35.  $\text{a5}$   $\text{♙xd3}$  36.  $\text{♞f3+}$   $\text{♙c2}$  37.  $\text{b4}$   $\text{b5}$  38.  $\text{a6}$   $\text{♞c4}$  39.  $\text{♞f7}$   $\text{♞xb4}$  40.  $\text{♞b7}$   $\text{♞g4+}$  41.  $\text{♙f3}$   $\text{b4}$  42.  $\text{♞xa7}$   $\text{b3}$  0-1 Estrin, Y-Berliner, H/ICCF corr 1965/Corr Nr. 1) 15...  $\text{a6}$  16.  $\text{♙f1}$   $\text{♞e8}$  17.  $\text{♞c3}$   $\text{c6}$  18.  $\text{d3}$   $\text{f5}$ ; 5...  $\text{♞xd5}$  6.  $\text{♞xf7}$  (6.  $\text{d4}$   $\text{exd4}$  7.  $\text{0-0}$   $\text{♙e7}$  8.  $\text{♞xf7}$   $\text{♙xf7}$  9.  $\text{♞f3+}$   $\text{♙e8}$  10.  $\text{♙xd5}$   $\text{♞e5}$  11.  $\text{♞h5+}$ ) 6...  $\text{♙xf7}$  7.  $\text{♞f3+}$   $\text{♙e6}$  8.  $\text{♞c3}$   $\text{♞cb4}$  9.  $\text{♞e4}$   $\text{c6}$  10.  $\text{a3}$   $\text{♞a6}$  11.  $\text{d4}$   $\text{♞ac7}$  12.  $\text{f4}$   $\text{♙f7}$  13.  $\text{fxe5}$   $\text{♙e6}$  14.  $\text{0-0+}$   $\text{♙e8}$  15.  $\text{♞f3}$   $\text{♞h4}$  16.  $\text{♞e4}$   $\text{♙e7}$  17.  $\text{g3}$   $\text{♞h3}$ ; 5...  $\text{♞d4}$  Diagramm

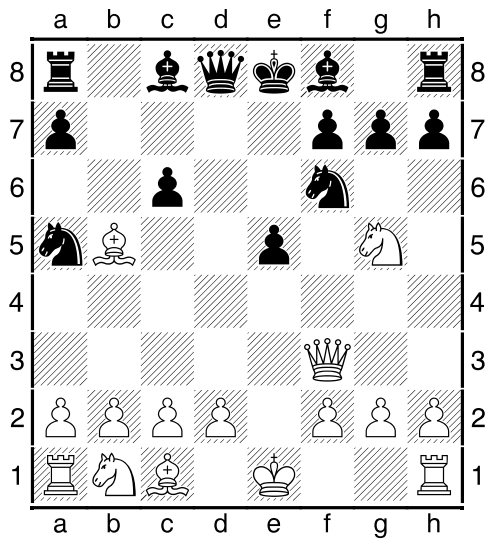


Die Fritz-Variante geht meist in die Ulvstad-Variante über 6.  $\text{c3}$   $\text{b5}$  7.  $\text{♙f1}$   $\text{♞xd5}$  8.  $\text{♞e4}$   $\text{♞h4}$  9.  $\text{cxd4}$   $\text{♞xe4+}$  10.  $\text{♞e2}$   $\text{♞xe2+}$  11.  $\text{♙xe2}$   $\text{exd4}$  12.  $\text{♙xb5+}$   $\text{♙d7}$  13.  $\text{♙c4}$   $\text{♞b4}$  14.  $\text{♞a3}$   $\text{♙e6}$  15.  $\text{♙xe6}$   $\text{fxe6}$  16.  $\text{0-0}$   $\text{0-0}$  17.  $\text{♞c4}$   $\text{♞d3}$  18.  $\text{b3}$   $\text{e5}$  19.  $\text{♞b2}$   $\text{♞f4}$  20.  $\text{g3}$   $\text{♞e2+}$  21.  $\text{♙g2}$   $\text{♙a3}$  22.  $\text{♞d3}$   $\text{♞xc1}$  23.  $\text{♞xc1}$   $\text{d3}$  24.  $\text{f3}$   $\text{♞he8}$  25.  $\text{♞e1}$   $\text{♙b4}$  26.  $\text{♞d1}$   $\text{e4}$  27.  $\text{fxe4}$   $\text{♞xe4}$  28.  $\text{a3}$   $\text{♙e7}$  29.  $\text{b4}$   $\text{c5}$  30.  $\text{bxc5}$   $\text{♙xc5}$  31.  $\text{♞b3}$   $\text{♞e2+}$  32.  $\text{♙h1}$   $\text{♙b6}$  33.  $\text{♞ac1+}$   $\text{♙b7}$  34.  $\text{♞f1}$   $\text{♞d7}$  35.  $\text{a4}$   $\text{a5}$  36.  $\text{♞f3}$   $\text{♞e4}$  37.  $\text{♞c3}$   $\text{♞xa4}$  38.  $\text{♞fxd3}$   $\text{♞xd3}$  39.  $\text{♞xd3}$   $\text{♞a3}$  40.  $\text{♞c3}$   $\text{♞a2}$  41.  $\text{d4}$   $\text{a4}$  42.  $\text{♞c5+}$   $\text{♙xc5}$  43.  $\text{dxc5}$   $\text{♙c6}$  44.  $\text{h4}$   $\text{♞b2}$  0-1 Mutton, J (2110)-James, R (2204)/London 2000/EXT 2001] 6.  $\text{♙b5+}$   $\text{c6}$  [6...  $\text{♙d7}$  7.  $\text{♞e2}$   $\text{♙e7}$  8.  $\text{♞c3}$   $\text{0-0}$  9.  $\text{0-0}$   $\text{♙g4}$  10.  $\text{f3}$   $\text{♙h5}$  11.  $\text{♞xe5}$   $\text{♙g6}$  12.  $\text{♞ge4}$   $\text{a6}$  13.  $\text{♙d3}$   $\text{♞e8}$  14.  $\text{♙h1}$   $\text{b5}$  15.  $\text{a3}$   $\text{♞b7}$  16.  $\text{♞g3}$   $\text{♞h5}$  17.  $\text{♞f2}$   $\text{f5}$  18.  $\text{g4}$   $\text{fxe4}$  19.  $\text{gxh5}$   $\text{♙h4}$  20.  $\text{♞g2}$   $\text{exf3}$  21.  $\text{♞xf3}$   $\text{♙xd3}$  22.  $\text{♞xd3}$   $\text{♞g5}$  23.  $\text{b3}$   $\text{♞d6}$  24.  $\text{♙b2}$   $\text{♞xh5}$  25.  $\text{♞h3}$   $\text{♞h6}$  26.  $\text{♞g1}$   $\text{♙g5}$  27.  $\text{♞xh6}$   $\text{♙xh6}$  28.  $\text{d3}$   $\text{♞e7}$  29.  $\text{♞af1}$   $\text{♞ae8}$  30.  $\text{♞d1}$   $\text{g6}$  31.  $\text{c4}$   $\text{♙g7}$  32.  $\text{♙xg7}$   $\text{♙xg7}$  33.  $\text{c5}$   $\text{♞f7}$  34.  $\text{b4}$   $\text{♞e2}$  35.  $\text{♞g2}$   $\text{♞h6}$  36.  $\text{♞xe2}$   $\text{♞xe2}$  37.  $\text{♞c3}$   $\text{♞d2}$  38.  $\text{d6}$   $\text{cxd6}$  39.  $\text{♞e4}$   $\text{♞c2}$  40.  $\text{cxd6}$   $\text{♞f7}$  41.  $\text{d7}$   $\text{♞d8}$  42.  $\text{♞c5}$   $\text{a5}$  43.  $\text{♞e1}$   $\text{axb4}$  44.  $\text{♞e6+}$  1-0 Short, N (2686)-Hector, J (2553)/Lanzarote 2003/CBM 94 ext] 7.  $\text{dxc6}$   $\text{bxc6}$  8.  $\text{♙e2}$  Diagramm



Die Hauptvariante

[8. ♖f3 Diagramm



8... ♖b8 9. ♘xc6+ ♗xc6 10. ♙xc6+ ♗d7 11. d3 ♘e7  
 12. ♗e4 ♖b6 13. ♙a4 f5 14. ♗g3 0-0 15. ♗d2 ♗c5  
 16. ♙c4+ ♘e6 17. ♙c3 ♘d5 18. f3 ♗e6 19. ♗e2  
 ♘c5 20. ♗d1 e4 21. fxe4 fxe4 22. d4 ♘d6 23. ♗b3  
 ♖c6 24. ♙h3 a5 25. ♘e3 a4 26. ♗d2 ♙c7 27. c4  
 ♖xc4 28. ♗xc4 ♙xc4 29. ♘d2 ♗xd4 30. ♗xd4  
 ♙xd4 31. ♙c3 ♙f2 32. ♗c2 e3 33. ♙xe3 ♙f5+  
 34. ♗d1 ♘g2 35. ♖g1 ♘c5 36. ♙g3 ♘f3+ 37. ♗c1  
 ♘g1 38. ♙xg1 ♖c8+ 39. ♘c3 ♙f4+ 40. ♗c2 ♘e4+  
 41. ♗d1 ♙f3+ 42. ♗e1 ♘g6 43. ♙d4 ♖e8+ 0-1  
 Yee, P (2265)-Bisguier, A (2380)/Philadelphia  
 1995/EXT 2000; 8. ♘a4 h6 9. ♗f3 e4 10. ♗e5 ♙d4  
 11. ♘xc6+ ♗xc6 12. ♗xc6 ♙c5 13. ♗xa7 ♖xa7  
 14. h3 ♘d6 15. ♗c3 0-0 16. d3 exd3 17. cxd3 ♖e7+

18. ♘e3 ♘f4 19. ♗e4 ♙b4+ 20. ♙d2 ♙xd2+  
 21. ♗xd2 ♗xe4+ 22. dxe4 ♖d8+ 23. ♗e2 ♘a6+  
 24. ♗f3 ♘xe3 25. ♗xe3 ♖d3+ 26. ♗f4 g5+ 0-1  
 Arias Iguar, A-Mitkov, N (2455)/Orense 1997/EXT  
 99; 8. ♘d3 ♗d5 9. ♗f3 ♗f4 (9... ♘d6 10. 0-0 0-0  
 11. ♖e1 ♙c7 12. ♘f1 f5 13. d3 e4 14. dxe4 fxe4  
 15. ♖xe4 ♘f5 16. ♖a4 ♗b4 17. ♗a3 ♘g4 18. ♘e2  
 ♖ad8 19. ♙e1 c5 20. ♘g5 ♖de8 21. ♗b5 ♙b8  
 22. ♗xd6 ♙xd6 23. ♖xa5 ♘xf3 24. ♘c4+ ♗h8  
 25. ♙d2 ♙c7 26. ♖a3 ♘a8 27. f3 h6 28. ♘e3 ♖f5  
 29. c3 ♗c6 30. ♘b5 ♖d8 31. ♙c2 ♖h5 32. f4 ♗e5  
 33. ♙e2 ♖h4 34. fxe5 ♙xe5 35. h3 ♖xh3 36. gxh3  
 ♖f8 37. ♘f4 ♙xf4 38. c4 ♙g5+ 39. ♗h2 ♖d8  
 40. ♖e3 ♙f4+ 1/2-1/2 Borelli, C (2217)-Frank, M  
 (2223)/IECG 2003/Telechess CBM 99) 10. 0-0  
 ♗xd3 11. cxd3] 8... h6 9. ♗f3 e4 10. ♗e5 ♘d6 11. d4  
 exd3 12. ♗xd3 ♙c7 13. b3 0-0 14. ♘b2 ♗e4 15. ♗c3  
 f5 16. h3 ♘a6 17. 0-0 ♖ad8 18. ♙e1 c5 19. ♗h1  
 ♗c6 20. ♗xe4 fxe4 21. ♗xc5 ♘xc5 22. ♘xa6 ♙f4  
 23. ♙e2 ♗e5 24. ♖ad1 ♗f3 25. gxf3 ♙f5 26. ♙c4+  
 ♗h8 27. ♘g7+ ♗xg7 28. ♙c3+ ♖f6 29. fxe4 ♙xe4+  
 30. f3 ♙h4 31. ♖g1+ ♗h7 32. ♘d3+ ♗h8 33. ♘f5  
 ♘d4 34. ♙c7 ♖xf5 35. ♖g3 ♖f7 36. ♙xf7 ♙xg3  
 37. ♙h5 ♙g7 38. c3 ♖g8 39. ♙g4 ♘c3 40. ♖d7  
 ♙e5 41. ♙e4 ♙xe4 42. fxe4 ♖g7 43. ♖d3 ♘b4  
 44. ♖d4 ♘c5 45. ♖d5 ♘a3 46. ♗h2 ♖g5 47. ♖d8+  
 ♗h7 48. ♖d7+ ♖g7 49. ♖d5 ♘b4 50. h4 ♖e7  
 51. ♖d4 ♘c5 52. ♖c4 ♘f2 53. ♗h3 h5 54. b4 ♗g7  
 55. a4 ♗f6 56. ♗g2 ♘b6 57. a5 ♖c7 58. axb6 ♖xc4  
 59. bxa7 ♖c2+ 0-1 Morozevich, A (2590)-Graf, A  
 (2575)/Alushta 1994/CBM 42 Line