

# Erste Runde eingerahmt von Atze-Siegen

15 Schachfreunde trafen sich zur ersten Runde der Stadtmeisterschaft Markneukirchen im Restaurant „Zum Paulusschloß'l“. Da ein Schachfreund wegen einer Familienfeier verhindert war, sich aber mit auslösen ließ, kommen wir so auf 16 Teilnehmer. Besonders erfreulich ist die Teilnahme von vier Klingenthaler Schachfreunden, Stammgast Heinz Zöphel und Peter Wegner, der im letzten Jahr seine lange Schachpause beendete.

Teilnehmer, Paarungen und Ergebnisse [Herunterladen](#)

Reinhard Atze konnte gegen Matthias Schubert einen schlimmen Fehler bestrafen und sammelte seinen ersten Sieg in der Stadtmeisterschaft, nachdem er im letzten Jahr leer ausgegangen war. Es war beeindruckend, wie er ganz cool die Taktik abwickelte.



Alles hängt, wie würdet ihr abwickeln?

Im Klingenthaler Vereinsduell hatte Jochen Franz eigentlich alles im Griff, gesunder Mehrbauer, ein erkleckliches Plus auf der Uhr – es sah nicht gut für Josef Biba aus. Aber in einem Augenblick der Unaufmerksamkeit stellte er seinen Läufer ein und verlor doch noch. Heinz Zöphel und Claus-Peter Franke fuhren ihre Partien mit gewohnter Souveränität nach Hause. Ihre Gegner, Peter Wegner und Ute Sadewasser, müssen sich an Ka aus dem Dschungelbuch erinnern haben, so wurden sie eingeschnürt. Michael Straube wunderte sich nach der Partie, wie wenig er dem Königsangriff von Frank Weller entgegensetzen konnte. Steffen Pötzsch gewann gegen Milan Hlousek – wie kann ich nicht sagen, da ich die Partie nicht beobachten konnte.

Burkhard Atze hatte es mit Matthias Hiemisch zu tun, der schon öfter bei der Stadtmeisterschaft überraschen konnte. Nach einigen ungenauen Zügen hatte sich Burkhard seinen Gegner zurecht gestellt fand aber den Totschläger nicht.



Springer auf d2 nehmen, oder weiter angreifen?

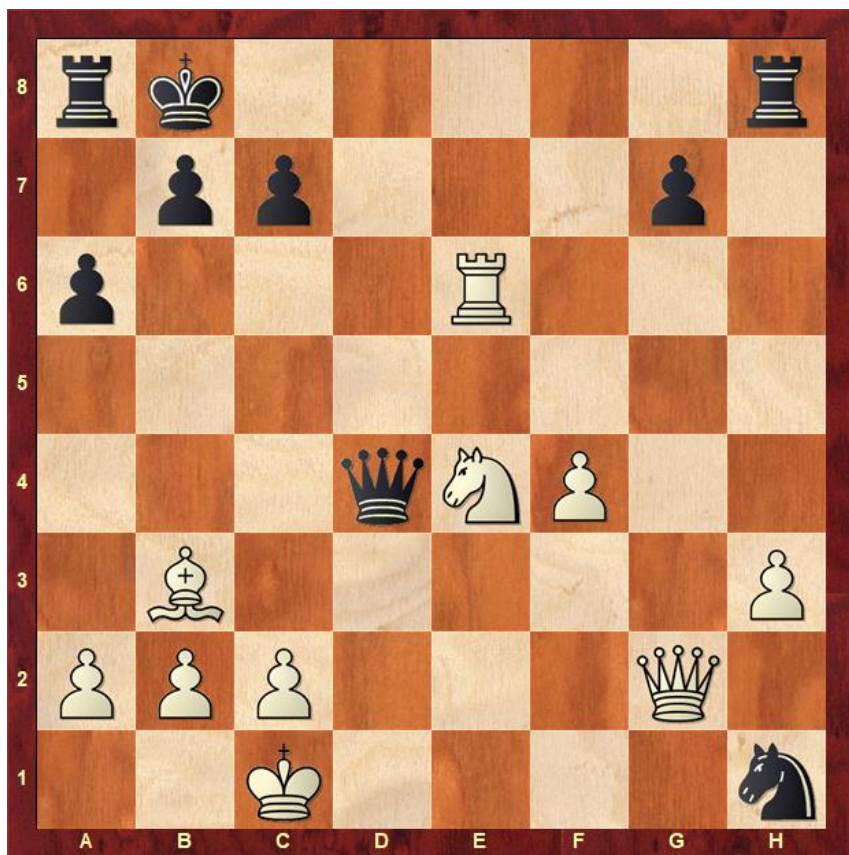
Einen Schreckmoment gab es, als Matthias plötzlich eine Springergabel entkorkte:



Mit einem kaltblütigen Konter wurde die Gabel beantwortet.

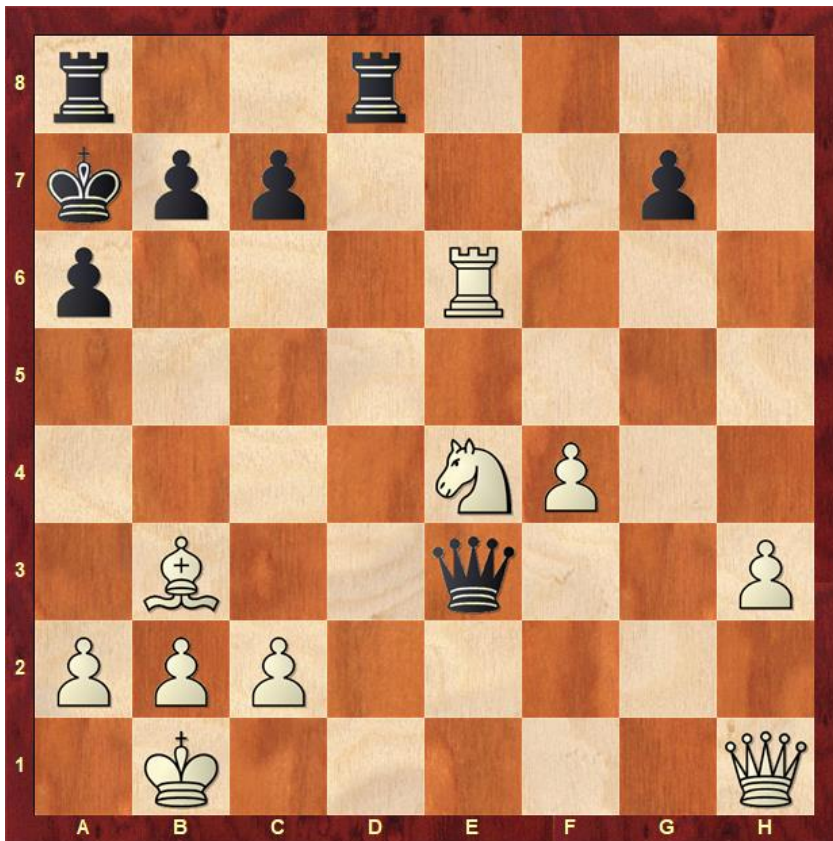
Wie?

Aber leider ließ Burkhard doch noch einmal kurz Luft an die Partie:



Wie hätte Matthias hier der Partie eine Wendung geben können.

Die Abschlusskombination war wieder sehenswert:



Welcher Knalleffekt leitet das Ende ein?

Die nächste Runde startet pünktlich um 18:30 Uhr am 27.10.2022.