

Lehrstunde bei Jonny English

Heute morgen fand das Match IM Jonathan Carlstedt – Burkhard Atze im Bremer Wertertigers-Cup statt. Wie erwartet wurde es eine einseitige Angelegenheit. Aber man gewinnt ja im Schach immer und sei es nur an Erfahrung.

Erste Partie

Das Match begann mit einem Bauereinsteller. Danach versuchte ich noch erfolglos in die Partie zu kommen.

Sie müssen JavaScript aktivieren, um die Notation zu verbessern.

Zweite Partie

Englisch gegen Jonny English, das war erwartbar, hätte ich mich mal vorbereitet. Nachdem Jonathan nicht konsequent auf den Königsangriff spielt, kann ich ausgleichen und bin nahe am halben Punkt aber die Zeit ist im Blitz auch ein wesentlicher Faktor.

Sie müssen JavaScript aktivieren, um die Notation zu verbessern.

Dritte Partie

Diesmal gelang es mir sogar die Eröffnung zu gewinnen. Jonathan erobert Raum am Damenflügel, vernachlässigt dabei aber die Entwicklung. Aber man muss die guten Stellungen auch verwandeln – das ist ja auch im normalen Schach in der letzten Zeit mein Problem.

Sie müssen JavaScript aktivieren, um die Notation zu verbessern.

Vierte Partie

Jonathan schlägt mit 1. d4 auf. In einem Akt der Verzweiflung spiele ich das Englund-Gambit, ohne es zu kennen. Alles in allem ein Spiel auf ein Tor.

Sie müssen JavaScript aktivieren, um die Notation zu verbessern.

Fünfte Partie

Eine wilde Eröffnungsschlacht, die unentschieden ausgeht. Ich übersehe ein taktisches Motiv – vorbei.

Sie müssen JavaScript aktivieren, um die Notation zu verbessern.

Sechste Partie

Sie endet bevor sie richtig anfängt, weil ich die Dame einstelle. Zu meiner Verteidigung sei gesagt, dass es im Jähnisch-Gambit Varianten gibt, wo die Dame nach g5 gehört – allerdings steht dann auf d2 noch ein Bauer.

Sie müssen JavaScript aktivieren, um die Notation zu verbessern.

Ein klarer und auch in der Höhe verdienter Sieg des Werder-Trainers, auch wenn zumindest ein halber Punkt nicht unmöglich war. Jetzt wünsche ich mir natürlich, dass Jonathan das

Turnier gewinnt.

Schach in der Corona – Zeit

Es ist nicht zu wenig Zeit, die wir haben, sondern es ist zuviel Zeit, die wir nicht nutzen.

Mark Zuckerberg

Das online-Nachwuchstraining wird ganz gut angenommen. Drei bis vier Teilnehmer finden sich jeweils am Mittwoch um 13.00 Uhr vor ihrem Rechner ein, um mit Trainer Burkhard Atze eine vorbereitete lichess-Studie zu bearbeiten.

Die Erwachsenen finden die Zeit nicht. Zum angesetzten Training am Donnerstag um 19.00 Uhr erschienen nur vereinzelte Vereinsmitglieder. Für alle die etwas zum Knobeln haben wollen, habe ich eine lichess-Studie entdeckt. Sie enthält über sechzig zum Teil sehr knifflige Aufgaben:

<https://lichess.org/study/qyipsNQA>

Online-Training schlecht besucht

Gestern um 19:00 fand unser online-Training für Erwachsene zum ersten Mal statt. Leider waren nur drei Mitglieder unseres Vereins zugegen, da noch zwei Gäste reinschauten, waren es

insgesamt fünf Teilnehmer. Gegen 19:30 Uhr beendeten wir deshalb die Bearbeitung der Studie und gingen zum täglichen Blitzturnier auf lichess – Reinhard belegte einen herausragenden 64 Platz Burkhard belegte irgendeinen Platz um 200 von über 700 Teilnehmern.

Erstes Online-Training

Heute um 13:00 Uhr war es soweit, es gab das erste Online-Training auf Lichess. Mit etwas Verspätung – es musste kleinere technische Probleme geklärt werden – ging es los. Luisa, Anton und Reinhard waren dabei.

Alle, auch ich als Trainer mussten mit der Umgebung erst einmal warm werden. Thema war die Sizilianische Verteidigung, danach traten Anton und Luisa in unser Team ein und wir versuchten erfolglos ein Teamturnier zu starten. Da ist wohl noch etwas Lernarbeit nötig.

The screenshot shows the Lichess.org interface. At the top, there are navigation tabs: SPIELEN, LERNEN, ZUSCHAUEN, GEMEINSCHAFT, WERKZEUGE. The user is logged in as 'I_am_Realpatzer'. On the left, there is a list of members: I_am_Realpatzer, AntonGrondziok, dead_lapsi, Schach_Padawan, and a button to add more members. Below that is a chat window with messages from AntonGrondziok and I_am_Realpatze. The main area shows a chess board with a white knight on e3. On the right, there is a statistics panel for the Sicilian Defense (2... d6 3. ♗b5+ ♗d7 4. ♗xd7+ ♗xd7 5. d3 e6 6. O-O ♗g6 7. a4) with a rating of +0.2 and a depth of 48. Below the board, there is a table showing the performance of various moves:

Zug	Partien	Weiß / Remis / Schwarz
d6	176.907	32% / 43% / 25%
♗c6	109.912	32% / 41% / 24%
e6	96.651	34% / 37% / 28%
g6	8.019	36% / 38% / 26%
a6	3.718	36% / 34% / 30%
♗f6	2.950	37% / 39% / 24%
b6	550	37% / 29% / 34%

At the bottom, there is a status bar showing '1 Zuschauer: I_am_Realpatzer' and '0 Freunde online'.

Das ist die Ansicht des Trainers. Schön ist die Chat-Funktion, in der die Schüler Fragen stellen können.

Für das Training morgen empfiehlt es sich, dass möglichst heute noch die Anmeldung erfolgt. Momentan haben wir 6 Online-Mitglieder.



SV Markneukirchen trotz Corona TEAM

6 Mitglieder

Gruppenleiter: ● I_am_Realpatzer

Wegen des Covid-19-Shutdowns wollen wir hier eine Möglichkeit bieten, dass wir auch in der Pause Schachspielen können.
Ort: Markneukirchen - Vogtland

⚙ EINSTELLUNGEN

👤 TEAMKAMPF

Neueste Gruppenmitglieder

- dead_tapsi
- AntonGrondziok
- boltzer216
- Schach_Padawan
- RuedigerSchach
- I_am_Realpatzer

Forum (5)

[SV Markneukirchen trotz Corona forum](#)

I_am_Realpatzer vor 36 Sekunden

Jupp, das bist du. nutze den Vorstellungsthread.

[SV Markneukirchen trotz Corona forum](#)

AntonGrondziok vor 5 Stunden

Bin ich hier richtig?

Cool ist das Mannschaftsforum, in dem man Nachrichten hinterlassen kann.

Vereinsabend – online

Seit dem heutigen Abend sind Vereinstreffen untersagt. Für alle Interessierten habe ich bei der kostenlosen und werbefreien Schachplattform lichess.org ein Vereinsteam angelegt. Am Donnerstag werde ich dort von 19.00 Uhr – 21.00 Uhr ein Arena-Turnier durchführen. Dazu müsstet ihr euch anmelden und dem Team beitreten.

Am Mittwoch werde ich von 13:00 Uhr – 14:30 Uhr dort verfügbar sein, um unseren Nachwuchs online zu betreuen.

Schachfreunde anderer Vereine sind herzlich eingeladen, uns online zu besuchen.

Ich habe heute eine kleines Tutorial für die Anmeldung und die

wichtigsten Funktionen von lichess erstellt:

Lichess-TutHerunterladen

Weihnachtsquizz

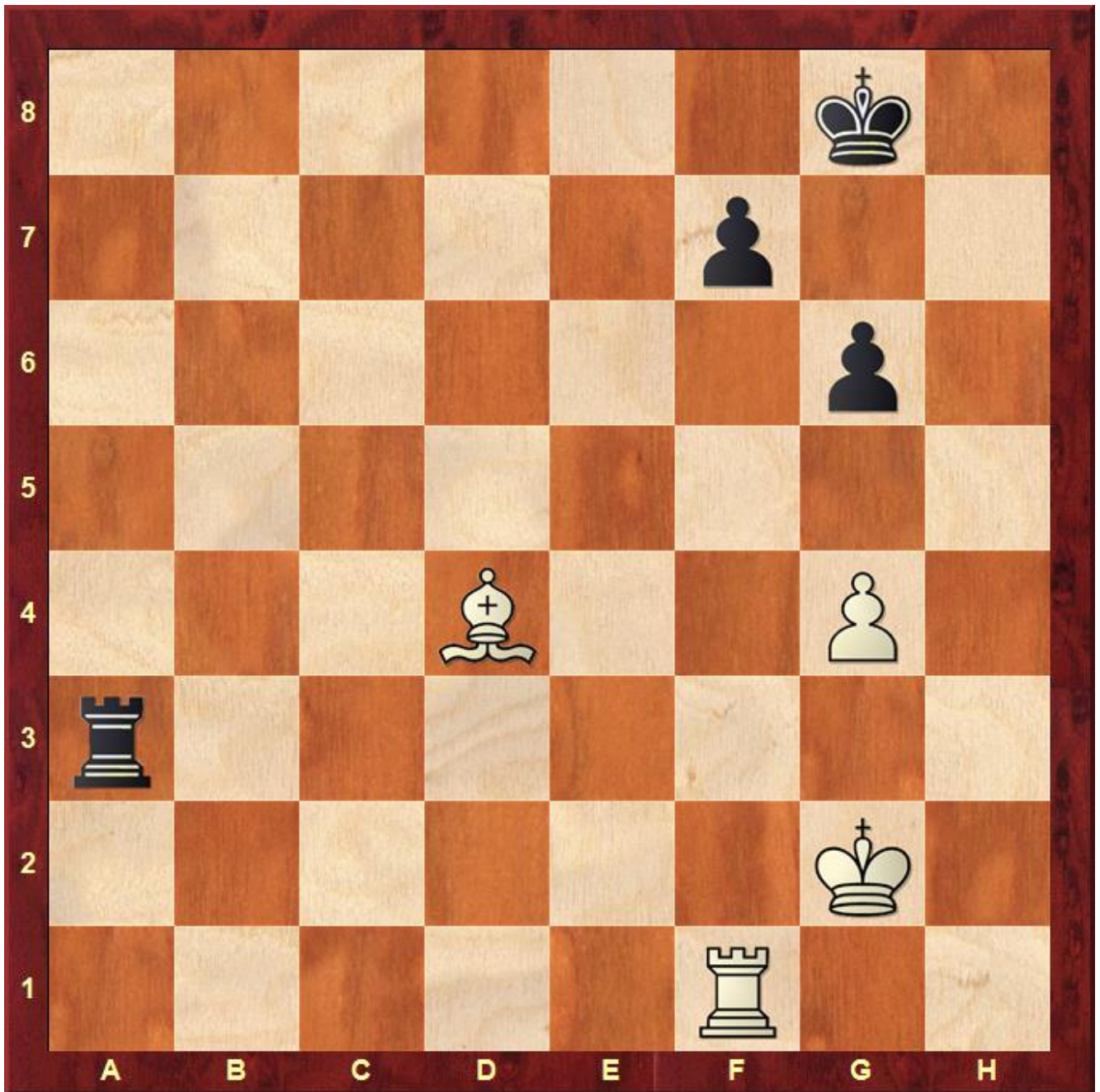
Nicht immer finden wir die besten Fortsetzungen, der Autor kann ein langes Lied davon singen. Um so wichtiger ist es, sich die Partien anzusehen und zu analysieren, warum man die Möglichkeiten nicht genutzt hat bzw. den schlechteren Weg eingeschlagen hat.



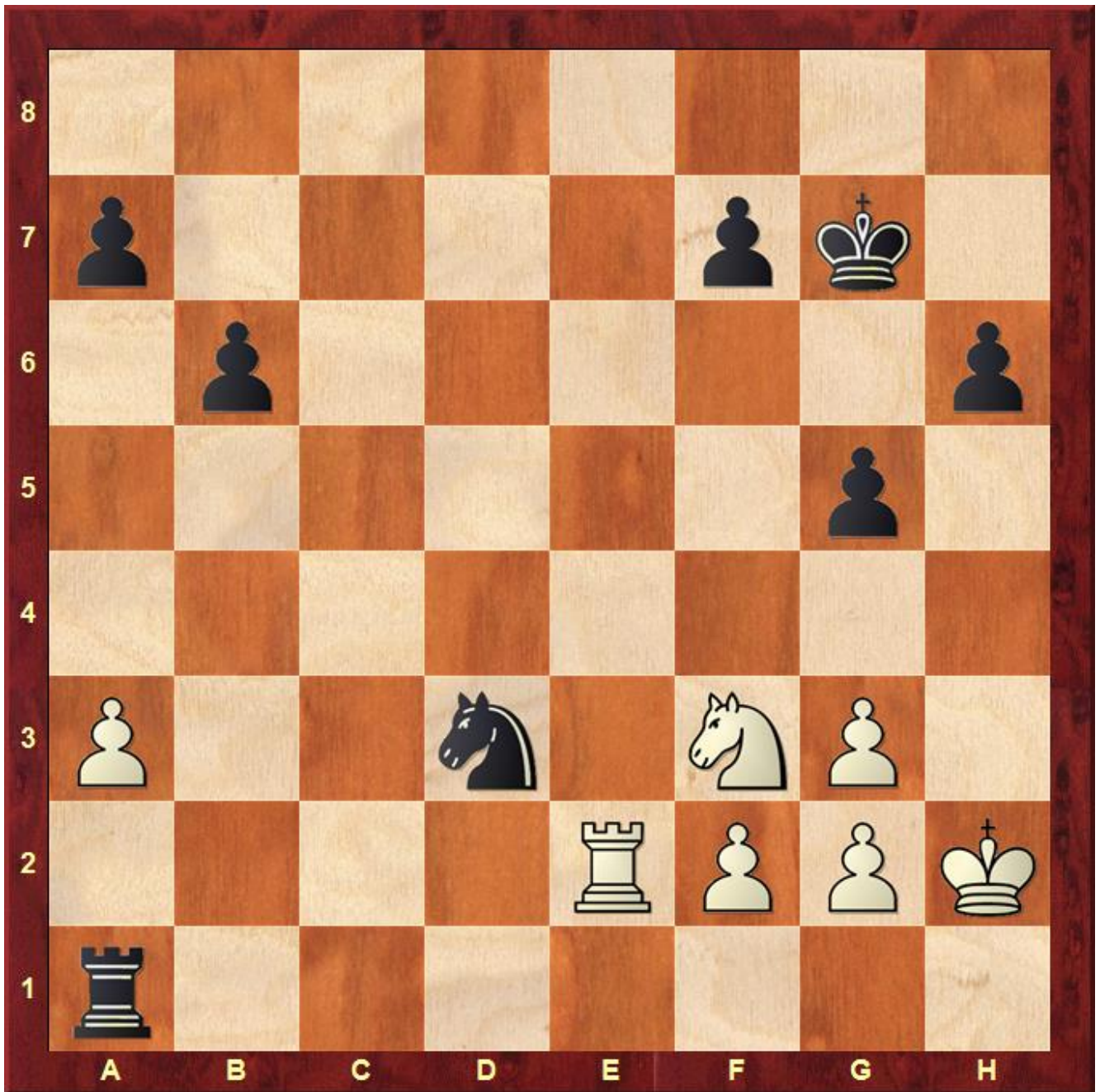
Schwarz hat mit 14. .. Da7 den Pfad der Tugend verlassen. Wie bestraft Weiß die Unachtsamkeit?



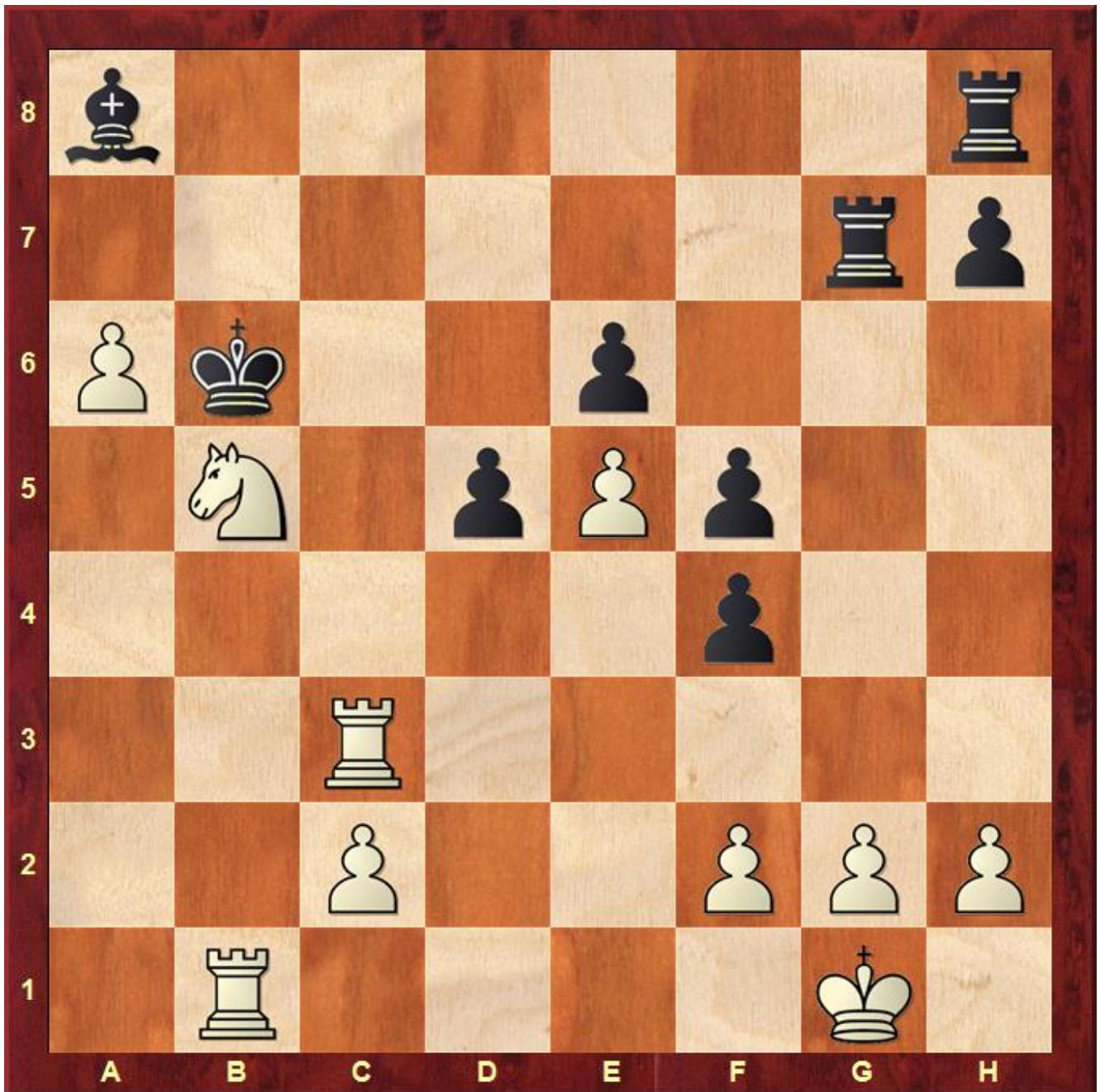
24. Sxc2 war zu optimistisch – gibt es Besseres als 25. .. Tc1?



49. .. Kg8 war ungenau. Jetzt ist der Sieg einzutüten!



40. Te2 .. Nun schnell die Zeitkontrolle schaffen – wie am besten?



Die Stellung kennen wir schon. Wer setzt am schnellsten Matt.

Kurzschluss in Geithain

Hier eine Partie, die illustriert, dass noch nicht alle Schachsinnre wach waren. Wenn ihr die Züge anklickt, erhaltet ihr ein Brett mit Nachspielpfeilen.

Sie müssen JavaScript aktivieren, um die Notation zu verbessern.