

# Zwei Niederlagen für Neikirng in der Mannschaftsmeisterschaft

Besetzungssorgen quälten die Marneikirchner Schachspieler in der fünften Runde der Mannschaftsmeisterschaft. So musste die erste Mannschaft ein Brett freilassen. Da Lennard Schauer sein Debut in der Zweiten gab, konnte diese sogar acht Spieler an die Bretter bringen.

Obwohl die Erste durch das freie Brett im Rückstand war, mussten Frank Weller und Ute Sadewasser schnell Remis machen, um Schlimmeres zu verhindern. Leider übersah Reinhard Atze recht früh eine Springergabel und musste kurze Zeit später aufgeben. Der Tag war für Markneukirchen ein gebrauchter Tag nur Ersatzmann Benno Klaus konnte einen Sieg einfahren, Claus-Peter Franke spielte am ersten Brett remis, während Steffen Pötzsch und Matthias Schubert Niederlagen quittieren mussten. (2,5:5,5 gegen Schwarzenberg-Raschau)

## Ergebnisse Bezirksliga

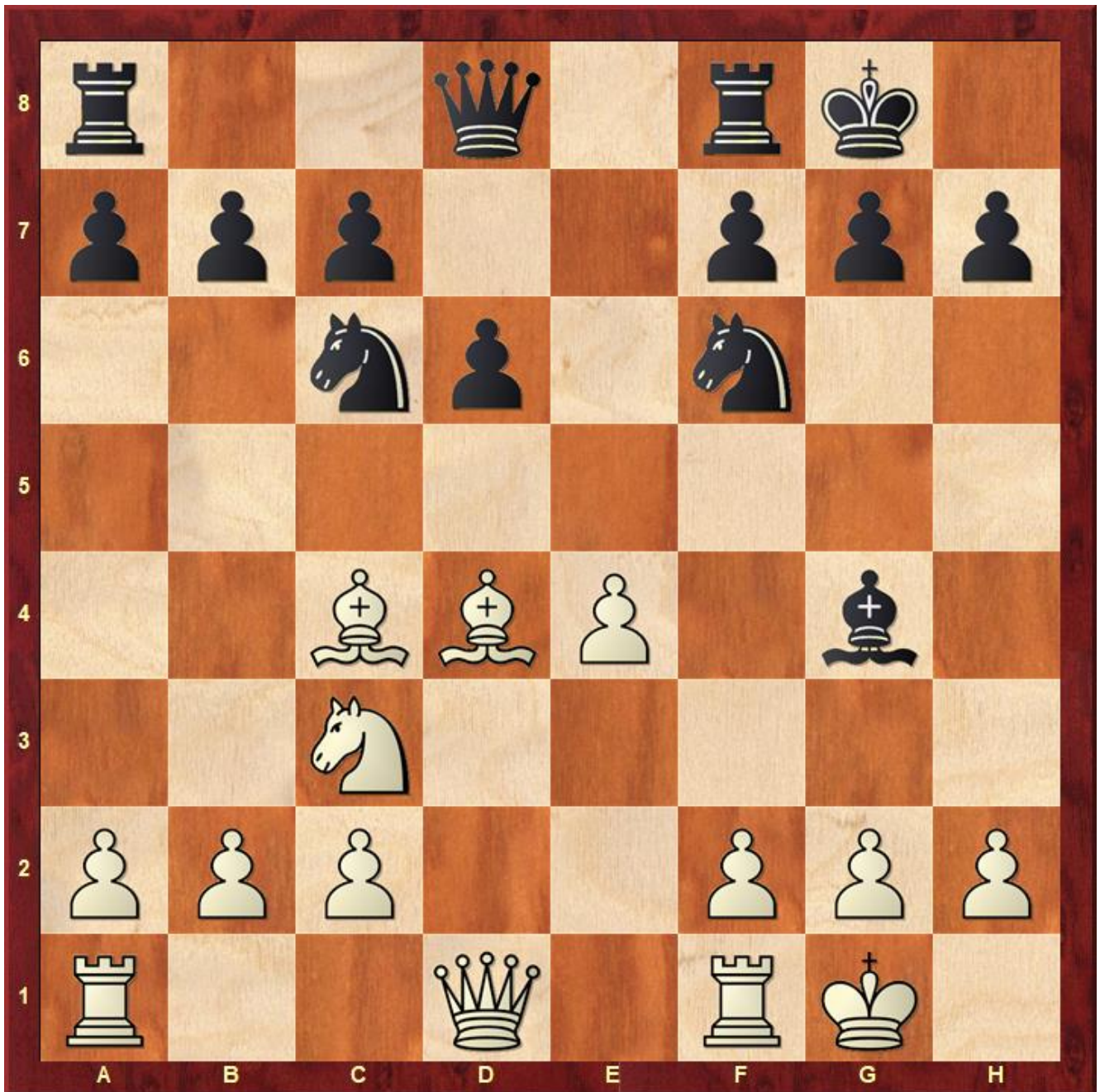
Die zweite Mannschaft konnte vollständig antreten, dafür hatte Burkhard Atze an Brett 1 keinen Gegner. Als erster musste Kai Neubert die Waffen strecken. Leider erkannte er seine taktischen Möglichkeiten nicht.





Stellung nach dem 10. bzw. 12. Zug von Schwarz. Weiß kann jeweils eine Figur gewinnen

Sehr stark spielte Toni Lutz diesmal am fünften Brett. Er ließ sich seine taktische Gelegenheit nicht entgehen.



Hier schlug Toni zu und brachte die Partie sauber zu ende.  
Lennard Schauer boten sich bei seinem ersten Punktkampf im Erwachsenenbereich einige Möglichkeiten. Aber auch hier wurde noch zu schnell gespielt und die Möglichkeiten übersehen.



Hier wäre der Totschlag so einfach gewesen.

Frank Dreier musste recht früh ins Remis einwilligen, da er doch schon materiell in Nachteil geraten war. Da auch Mikka Geipel verlor standen wir schon mit dem Rücken zur Wand. Noch einmal keimte Hoffnung auf als Falk Sandner trotz Minusfigur Mattsetzen konnte. Nun kam es auf Rolf Steinhaus an. Leider fasste er einen falschen Plan und so verloren wir beim Tabellenletzten und mussten ihn in der Tabelle vorbei ziehen lassen.

Ergebnisse Bezirksklasse